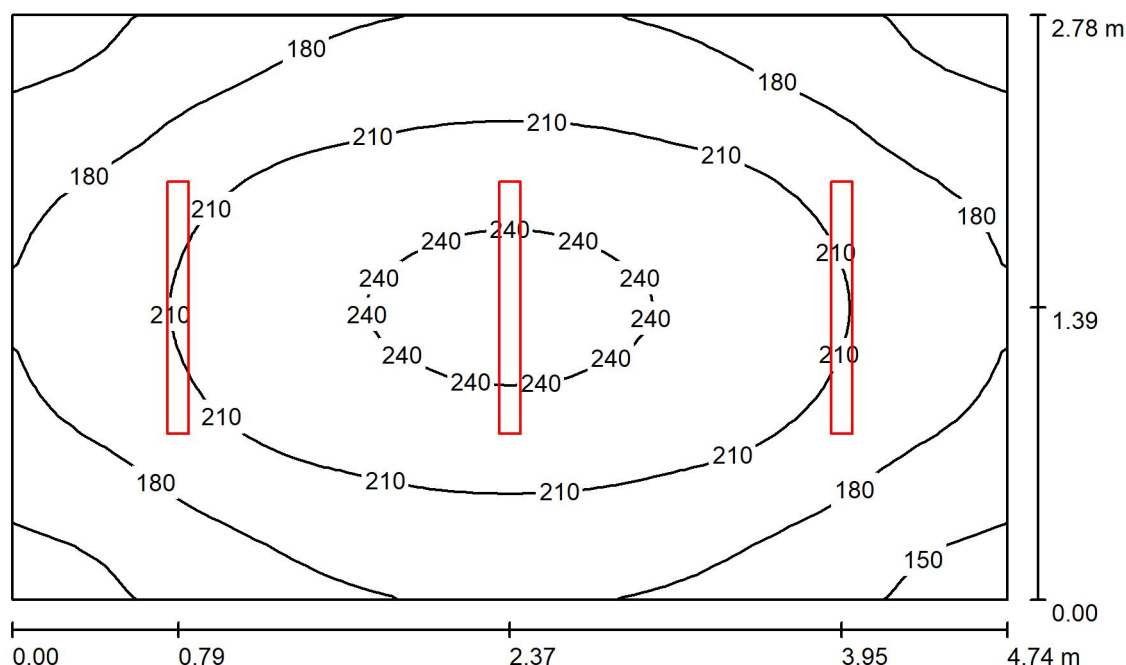




Edytor
Telefon
faks
e-Mail

Pomieszczenie 0/08 / Podsumowanie



Wysokość pomieszczenia: 3.280 m, Wysokość montażu: 3.280 m,
Współczynnik konserwacji: 0.77

Wartości Lux, Skala 1:36

Powierzchnia	ρ [%]	E_m [lx]	E_{min} [lx]	E_{max} [lx]	E_{min} / E_m
Płaszczyzna pracy	/	198	139	246	0.700
Podłoga	20	150	114	176	0.760
Sufit	70	82	55	291	0.674
Ściany (4)	50	137	71	334	/

Płaszczyzna pracy:

Wysokość: 0.850 m
Siatka: 32 x 32 Punkty
Margines: 0.000 m

Liczba punktów poniżej 400 lx (do IEQ-7): 100.00%.

Wykaz opraw

Nr.	Ilość	Etykieta (Czynnik korekcyjny)	Φ (Oprawa) [lm]	Φ (Lampy) [lm]	P [W]
1	3	LUXIONA TroII NEP_LED_V1_XXX_PC-O_E_IP65 NEPTUN LED V1 2600LM PC OPAL E IP65 840 / L-1200 (1.000)	2291	2784	18.0
W sumie:			6874	8352	54.0

Specyfikacja mocy przyłączeniowej: $4.10 \text{ W/m}^2 = 2.07 \text{ W/m}^2/100 \text{ lx}$ (Powierzchnia podstawowa: 13.18 m^2)